

LEÚ ERGONOMICS

Proyecto Final Yo Emprendo

Samantha Salazar Hernández

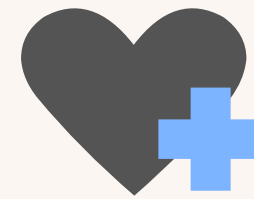


¿En qué consiste el producto?

Consiste en una almohada con forma ergonómica, la cual busca reducir los dolores de cuello y molestias al dormir, debido a una incorrecta forma de las almohadas comunes.

¿Quién podría usarlo?

Personas enfocadas a una mejora en su calidad de vida saludable, con un rango de edad entre 15 años en adelante.



Propuesta de valor

- Brinda la mejor comodidad para dormir satisfactoriamente.
- Tela de calidad.
- Precios no elevados.

¿Qué necesidad satisface?

Principalmente se quiere disminuir los problemas propensos que la columna puede sufrir debido a una mala postura. Además, la afectación de la salud por falta de productos ergonómicos adecuados.



Producto:

