



**Junior  
Achievement  
Costa Rica**

Miembro de JA Worldwide

**35**

Years of  
Empowering  
Lives

**YO EMPRENDO**  
JUNIOR ACHIEVEMENT COSTA RICA

**CUADERNO  
DE TRABAJO**



**SERVICIO COMUNAL  
ESTUDIANTIL**



**MINISTERIO DE  
EDUCACIÓN PÚBLICA**

**DIRECCIÓN DE  
VIDA ESTUDIANTIL**

©Junior Achievement Costa Rica, 2024



## Es importante que sepas lo siguiente:

Este documento lo puedes imprimir para completar cada actividad asignada. Recuerda guiarte con cada sesión, ahí tendrás las herramientas y los recursos necesarios para completar cada actividad.

También, podrás completar cada actividad de manera digital. Te recomendamos utilizar **Adobe Acrobat**, es una herramienta gratuita donde puedes visualizar y modificar documentos en formato PDF.

Cuando descargues el lector PDF en tu dispositivo electrónico, encontrarás una barra similar a la siguiente:



1. En la barra de herramientas debes seleccionar la caja de texto.
2. La opción que mejor te servirá para completar cada actividad es “Escribir texto”.
3. Cuando seleccionas “Escribir texto”, das click en cada actividad donde desees completar el ejercicio.



## Actividad #2

Determine la misión y visión de su emprendimiento.

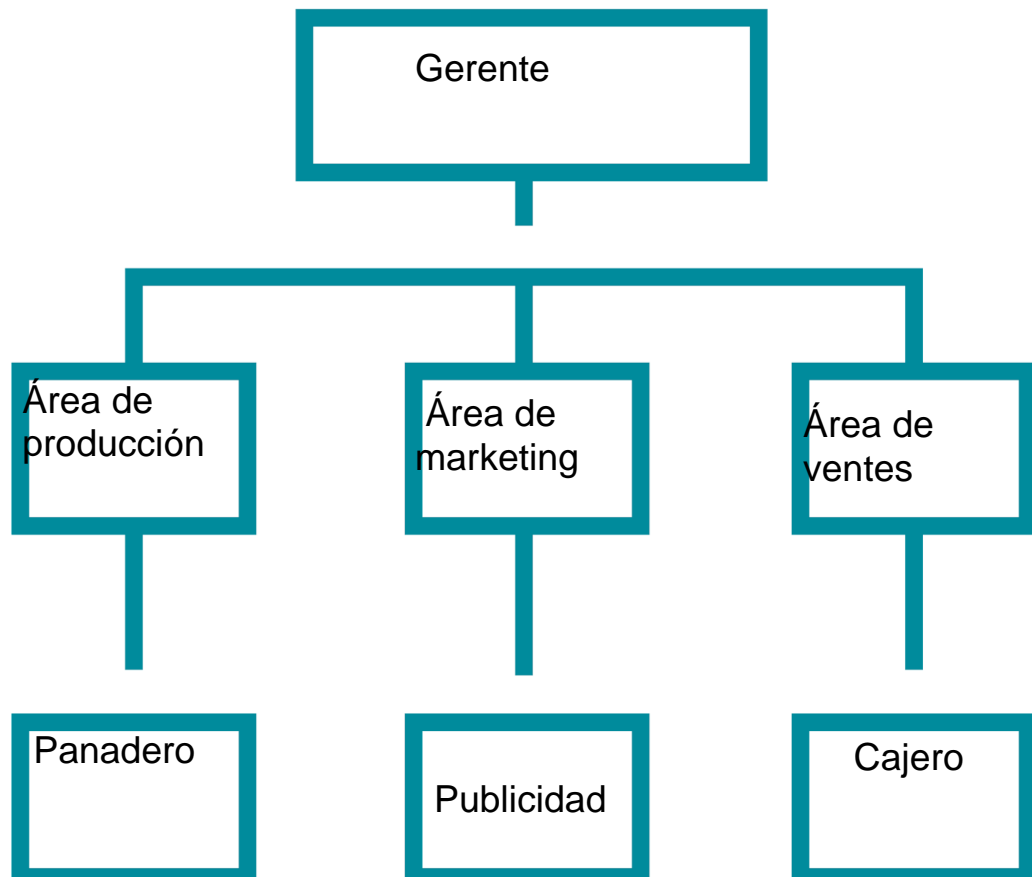
### Misión:

Tener un ambiente divertido y un local seguro para q las personas que quieran venir a comprar nuestro pan en nuestra panadería tengan una buena experiencia y que se sientan seguros

### Visión:

Tener un crecimiento rentable y hacer q mi panadería con cada día sea a un mejor y servir un pan delicioso a más clientes, cada día y en todo el mundo

Establezca su estructura organizacional. En cada recuadro, coloque la gerencia o puesto que crea necesario para su tipo de negocio.



## Actividad #3

Defina cómo su emprendimiento va a cumplir con los tres pilares de desarrollo sostenible empresarial (social, ambiental y económico).

### *Sostenibilidad social:*

Cualquier persona es invitado a comprar un pan de buena calidad con productos frescos a un buen precio accesible

### *Sostenibilidad ambiental:*

Nuestra panadería a implementado bolsas de empaque serán biodegradable para cuidar el medio ambiente y reutilizar algunos recursos que estén desechados

### *Sostenibilidad económica:*

Aprovecharemos algunos recursos desechados que las personas no quieren, para luego convertirlos en materiales como nuevas sillas, mesas

Para haci minimizar los gastos

Recuerda hacer uso de los objetivos de desarrollo sostenible

## Actividad #4

Complete el Modelo de Negocios Canvas.

<b>Socios clave</b> Los Proveedores de los ingredientes Proveedores de los equipamiento	<b>Actividades clave</b> Mantenimiento de salubridad de local	<b>Propuesta de valor</b> Ofrecemos pasteles, budines, Postres a base de Frutas y helado	<b>Relación con el cliente</b> Atención amable y respetuosa	<b>Segmento de clientes</b> Público masivo Personas q buscan Darse un gustito Turistas nacionales y extranjeros
	<b>Recursos clave</b> Empleados Equipamiento de Cocina Local decorado		<b>Canales</b> Tendremos vendedores en bicicleta vendiendo nuestro pan para la comunidad	
<b>Estructura de costos</b> Sueldo, infraestructura, mantenimiento			<b>Fuentes de ingresos</b> Mi fuente de ingresos serán la ventas en mi panadería	

Recuerda: En la presentación “Modelo de negocio” puedes encontrar la información necesaria para completar esta actividad.

## Actividad #5

Complete la siguiente matriz FODA:



Recuerda: En la presentación “Qué me diferencia” puedes encontrar la información necesaria para completar esta actividad.

## Actividad #6

Elabore un logo, slogan y diseñe su marca empresarial.

El logo de mi primer emprendimiento



30 años de pura calidad para usted

Slogan

---

---

---

---

Colores principales de mi marca empresarial



Puedes dibujar el logo o hacerlo de forma digital.

## Actividad #7

Establezca sus costos fijos, costos variables y con ello el precio de su producto o servicio. Debe colocar el valor monetario de cada costo (fijo y variable).

### Mis costos fijos

- Renta del local ¢60.000
- Salarios de los empleados fijos ¢40.000
- Los Impuestos ¢15.000
- Servicios públicos ¢26.000
- Mantenimiento de la infraestructura ¢10.000
- Mantenimiento del horno ¢37.000
- Seguros ¢12.000

### Mis costos variables

- Gastos de los viajes ¢11000
- Los ingredientes ¢500.000
- Materia prima ¢30.000
- Publicidad y promocion ¢5000
- Gasto de envíos y transporte ¢3500
- Personal de vigilancia. ¢5000
- Comisiones de la venta ¢50.000

*El precio de venta de mi producto / servicio es de:*

¢ 20.000

Recuerde que los costos variables son unitarios.

## Actividad #8

Determine el punto de equilibrio de su emprendimiento.

Te recordamos la fórmula del punto de equilibrio en unidades y monetario (colones):

$$\text{Punto de equilibrio en unidades} = \frac{\text{Costos fijos totales}}{(\text{Precio de venta} - \text{costo variable total})}$$

$$\text{Punto de equilibrio monetario} = \text{Precio de venta} \times \text{punto de equilibrio en unidades}$$

Realiza el cálculo:

Punto de equilibrio en unidades  $\rightarrow$

Punto de equilibrio monetario  $\rightarrow$



Recuerda: El punto de equilibrio te ayuda a conocer cuántas unidades o servicios debés vender para que podás recuperar tu inversión.

## Actividad #9

Determine cuáles son los pasivos y activos de su negocio. Solamente, debes mencionar cuáles serían los activos y pasivos, no es necesario poner el valor monetario de los mismos.

### Activos

- Deposito bancario a plazo
- Propiedad
- Equipo de oficina
- Muebles y accesorios
- Computador
- Bonos
- Efectivo
- Cuenta bancaria
- Cuentas por cobrar
- Maquinaria

### Pasivos

- Mercadería
- Almacén
- Impuestos
- Deudas con proveedores
- Cuentas por pagar
- Inventario
- Proveedores
- Crédito a largo plazo
- Acciones
- Préstamos bancarios a más de un año



Ejemplos de activos: Terrenos, equipo de oficina, cuentas por cobrar, vehículos y patentes.



Ejemplos de pasivos: Deudas a corto y largo plazo, salarios, inventario y cuentas por pagar.



## Actividad #11

Determine cuál es la importancia de cumplir con las obligaciones tributarias y cómo se debe liquidar una empresa.

### *Importancia de las obligaciones tributarias:*

Es una como una garantía para que las empresa contribuyan de manera proporcional a su capacidad económica alas recaudación tributarias es fundamental para mantener una estabilidad económica y financiera para los países

---

---

---

---

---

---

---

---

### *¿Cómo se liquida una empresa?*

Liquidar empresa es algo muy complejo porque implica tiene que tener todas las operaciones de manera ordenada y legal. También es fundamental contar con asesoría legal durante todo el proceso para ver que se aseguren de cumplir con todas las cuentas de la empresa. Al orden

---

---

---

---

---

---

---

---

# Guía para planear Yo Emprendo

¿Cuál es el tema que nos interesa?  
(Problema y descripción)

Me intereso saber la creación de mi emprendimiento

¿Por qué es importante este tema?  
(Justificación)

Ha llegar a tener un buen ejemplo administrativo de una empresa

¿Para quiénes lo vamos a hacer?  
(Público meta)

Para todas aquellas personas de país

¿Para qué es la actividad?  
(Objetivo)

Para tener mejor resultados sobre los productos y ingresos para la empresa

¿Qué vamos a hacer?  
(Actividades)

Vamos ha Proporcionar nuestros Productos

¿Qué queremos lograr?  
(Metas y Resultados)

Lograr tener la mejor calidad de los Productos en el país Y llegar hacer una Empresa aun más grande

¿Qué necesitamos?  
(Recursos y materiales)

Necesitaremos personas dispuestas, con ganas de Llegar muy lejos Y algunos recursos claves

¿Cuándo lo vamos a hacer?  
(Cronograma)

13/5/2030

¿Quién lo hace?  
(Responsables)

Mi familia y yo

