

Actividad: 1

Defina la idea de negocio:

Es una botella termica inteligente la cual se basa en una botella de metal con fibras, una bateria y un compresor muy pequeño para elaborar deferentes funciones, como tener la idea de enfriar, calentar o mantener a la temperatura propuesta a nuestro gusto.

Actividad: 2

Determina la mision y vision de su emprendimiento:

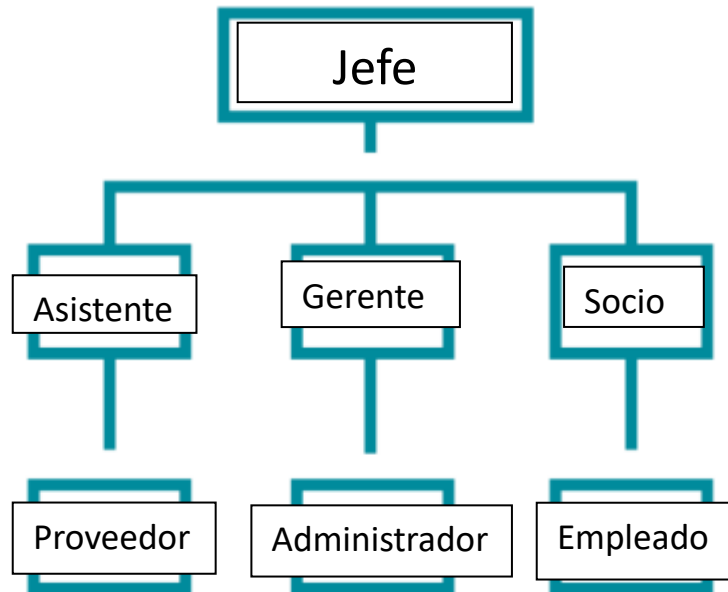
Misión:

Controlar la temperatura de nuestros liquidos y poder aprovecharlos en cualquier situacion del dia ya sea en la mañana, en la tarde o en la noche.

Visión:

Esperamos progresar a no solo botellas, tambien expandirnos en el mercado en un abastecimiento de diferentes utencilios.

Establezca su estructura organizacional:



Actividad: 3

Defina como su emprendimiento va a cumplir con los tres pilares del desarrollo sostenible empresarial:

Sostenibilidad social:

Va a apoyar generalmente a toda la poblacion deportista, artistica y estudiantil en cualquier situacion gastronomica.

Sostenibilidad ambiental:

Va a hacer un nuevo progreso para el mundo y un gran paso ante la contaminación, reducirá el uso de botellas plásticas y de vidrios.

Sostenibilidad económica:

Es una gran inversión a largo plazo para cualquier tipo de cliente, esto no generará hasta una mayor gasto en lo económico, si no habrá un mayor lapso de recuperación monetaria.

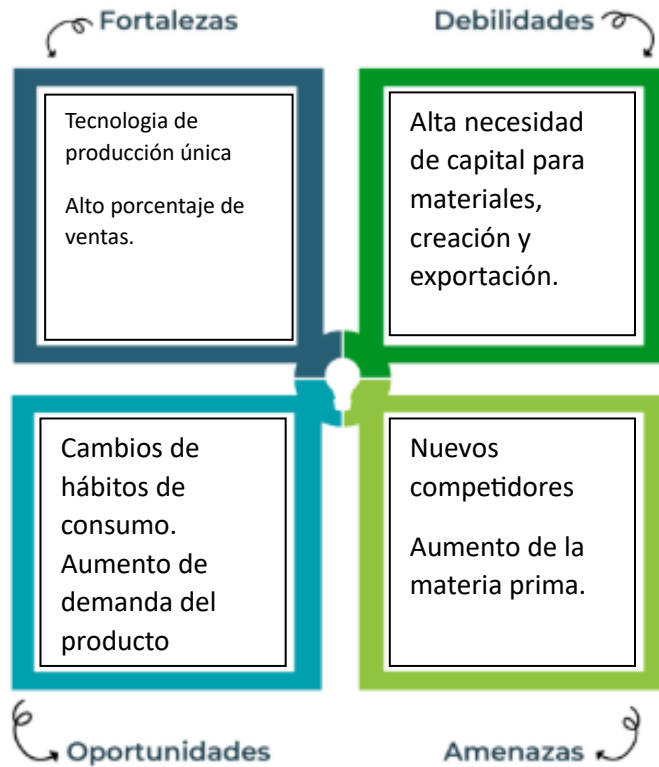
Actividad: 4

Complete el modelo de negocios canvas.



Actividad: 5

Complete la siguiente Matriz FODA:

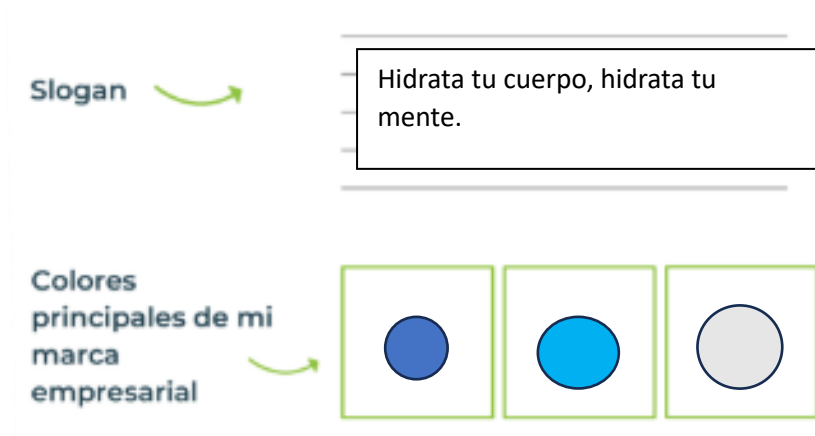


Actividad: 6

Elabore un logo un slogan y una marca empresarial:

El logo de mi primer emprendimiento





Actividad: 7

Establece sus costos fijos, costos variables y con ello el precio de su producto o servicio.

Mis costos fijos

- Materiales
- Mano de obra
- Administración.
-
-
-
-

Mis costos variables

- Transporte
- Presentación.
-
-
-
-

El precio de venta de mi producto / servicio es de:

₱ 20.000

Actividad: 8

Determine el punto de equilibrio de su emprendimiento:

Te recordamos la fórmula del punto de equilibrio en unidades y monetario (colones):

$$\text{Punto de equilibrio en unidades} = \frac{\text{Costos fijos totales}}{(\text{Precio de venta} - \text{costo variable total})}$$

$$\text{Punto de equilibrio monetario} = \text{Precio de venta} \times \text{punto de equilibrio en unidades}$$

Realiza el cálculo:

Punto de equilibrio en unidades →

Punto de equilibrio monetario →

Actividad: 9

Determine cuales son los pasivo y activos de su negocio:

Activos

●	Beneficios
●	Economización
●	Apoyo al consumo saludable
●	Satisfacción
●	Practico para el uso personal
●	
●	
●	
●	
●	
●	

Pasivos

●	Materiales
●	Mano de obra
●	Asociados
●	Salarios
●	Transporte
●	Egresos
●	
●	
●	
●	
●	

Actividad: 10

Investigue cuantos productos existen en el mercado iguales al que mi emprendimiento ofrece:

Hasta el dia de hoy en el pais no existen estos tipo de botella inteligente, seria un producto innovador y con muchas posibilidades de entrar con fuerza en el mercado nacional. No es una botella habitual en el mundo podria expandirse mundialmente generando fuertes ingresos hasta un posible venta de los derechos de franquicia.

Actividad: 11

Determine cual es la importancia de cumplir con las obligaciones tributarias y como se debe liquidar una empresa.

Importancia de las obligaciones tributarias:

garantiza que cada individuo y empresa contribuyan de manera proporcional a su capacidad económica.

¿Cómo se liquida una empresa?
La liquidación de una empresa consiste en la extinción de tu negocio o empresa. A través de esta operación la compañía saldará todas las deudas pendientes frente a terceros, cobrará los créditos pendientes frente a sus deudores y, por último, repartirá el patrimonio que aún quede en la empresa entre los socios.

Guía para planear Yo Emprendo

¿Cuál es el tema que nos interesa?
(Problema y descripción)

He sufrido muchos problemas día a día con mi almuerzo por que se calienta mucho mi refresco y no puedo tomarlo a gusto. Los termos pueden ser una solución, pero normalmente son muy caros y a veces tienen sus defectos porque no mantienen las cosas lo suficientemente caliente o frio durante todo el día, o con el tiempo se oxidan y se golpean.

¿Por qué es importante este tema?
(Justificación)

Se crea con la idea de ayudar a las personas a hacer deporte y que sea una manera más provocativa y tentadora y hasta intervenir en la ayuda a mejorar la salud de las personas

¿Para quiénes lo vamos a hacer?
(Público meta)

Sería utilizado principal y ampliamente por los deportistas de bajo y alto riesgo porque los podría ayudar hasta en diferentes tipos de competencias, aunque también podría ser utilizado en la vida cotidiana.

¿Para qué es la actividad?
(Objetivo)

Para brindar una solución o una idea para la población.

¿Qué vamos a hacer?
(Actividades)

Tomar en cuenta a todo tipo de persona para atender necesidades, motivarlos a utilizar nuestro producto.

¿Qué queremos lograr?
(Metas y Resultados)

Queremos ver como resultados principales la satisfacción de las personas que lo necesitan, pero como meta principal extender venta en el país.

¿Qué necesitamos?
(Recursos y materiales)

1. Baterías
2. Compresor
3. Entrada de energía
4. Hierro
5. Cargador de energía.

¿Cuándo lo vamos a hacer?
(Cronograma)

Este será un proyecto organizado y proyectado para el 2030, queremos tener más conocimiento del objeto, mas pruebas y mas seguridad del progreso a corto y largo plazo.

¿Quién lo hace?
(Responsables)

Este negocio tiene 2 emprendedores y un asociado:

1. Ephram Chaves H
2. Sileny Hernández T
3. Emilio Chaves C