



Miembro de JA Worldwide



- Creatividad original para llegar al corazón de nuestros clientes.
- Productos hechos con materiales de calidad.
- Mano de obra calificada ya que tenemos mano de obra propia.
- Variedad de productos en temáticas de joyería.

## YO EMPRENDO

JUNIOR ACHIEVEMENT COSTA RICA

# CUADERNO DE TRABAJO



MINISTERIO DE EDUCACIÓN PÚBLICA

DIRECCIÓN DE VIDA ESTUDIANTIL



## Es importante que sepas lo siguiente:

Este documento lo puedes imprimir para completar cada actividad asignada. Recuerda guiarte con cada sesión, ahí tendrás las herramientas y los recursos necesarios para completar cada actividad.

También, podrás completar cada actividad de manera digital. Te recomendamos utilizar **Adobe Acrobat**, es una herramienta gratuita donde puedes visualizar y modificar documentos en formato PDF.

Cuando descargues el lector PDF en tu dispositivo electrónico, encontrarás una barra similar a la siguiente:



1. En la barra de herramientas debes seleccionar la caja de texto.
2. La opción que mejor te servirá para completar cada actividad es “Escribir texto”.
3. Cuando seleccionas “Escribir texto”, das click en cada actividad donde desees completar el ejercicio.

# Actividad #1

## Defina la idea de negocio.

### Joyería Joyeluxe: Fusionando Elegancia y Sostenibilidad

En un mundo cada vez más consciente del medio ambiente y en busca de opciones sostenibles, surge la oportunidad de crear una joyería que combine la belleza del diseño con el compromiso con la sostenibilidad. La Joyería Joyeluxe se presenta como una alternativa única en el mercado, ofreciendo piezas exclusivas elaboradas con materiales reciclados y procesos de producción responsables.

La Joyería Joyeluxe se inspira en la naturaleza y en la belleza de los materiales reciclados para crear piezas únicas y elegantes que respeten el medio ambiente. Cada pieza de joyería está diseñada y fabricada con el más alto nivel de artesanía, utilizando materiales sostenibles como metales reciclados, piedras preciosas éticamente obtenidas y materiales orgánicos.

Esta idea de negocio combina la belleza del diseño de joyas con un enfoque innovador en la sostenibilidad con un enfoque innovador en la sostenibilidad y la responsabilidad social, ofreciendo a los clientes una alternativa única y emocionante en el mercado de la joyería.



**Recuerda: La idea  
puede tratarse sobre  
un producto o servicio.**

## Actividad #2

Determine la misión y visión de su emprendimiento.

### Misión:

En Joyeluxe, nuestra misión es redefinir los estándares de la joyería de lujo al fusionar la elegancia intemporal con la sostenibilidad innovadora. Nos comprometemos a ofrecer a nuestros clientes una experiencia excepcional, proporcionando piezas de joyería de la más alta calidad que reflejen su estilo único y su compromiso con el cuidado del medio ambiente.

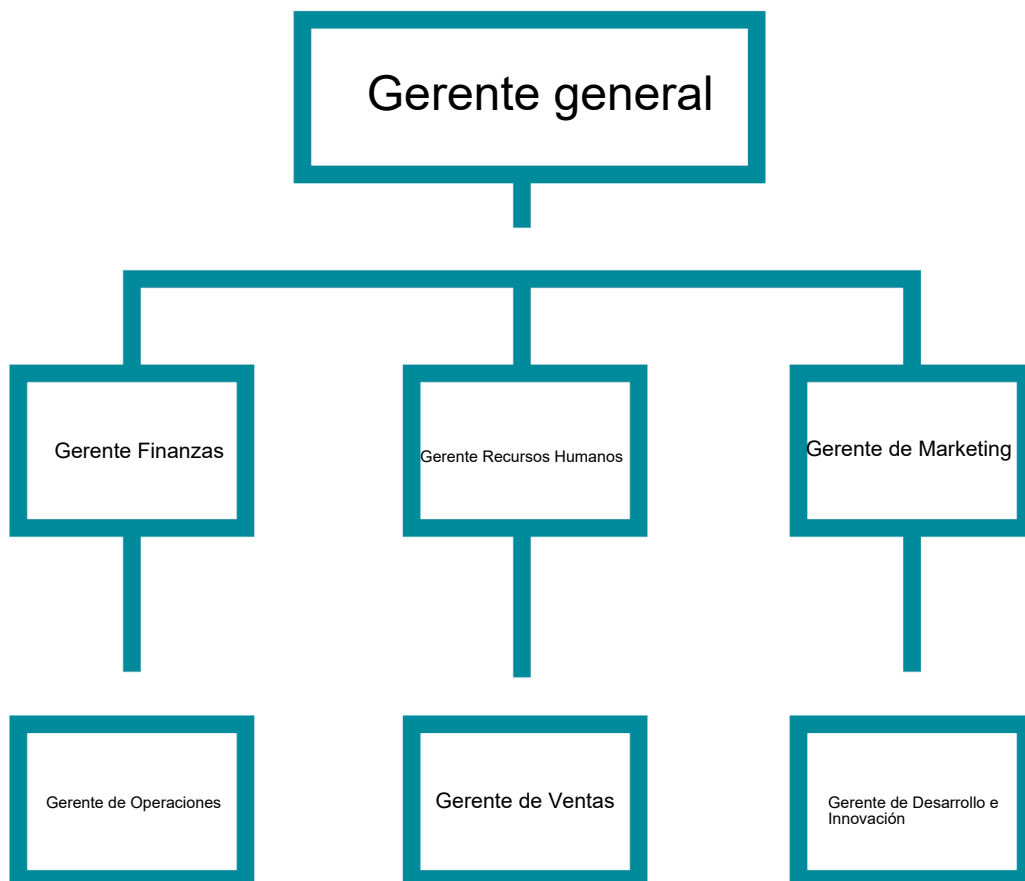
---

### Visión:

En Joyeluxe, visualizamos un mundo donde la elegancia y la sostenibilidad se unen para crear una experiencia de joyería excepcional. Nos esforzamos por ser líderes en la industria de la joyería de lujo sostenible, ofreciendo piezas únicas que no solo encantan a nuestros clientes, sino que también inspiran un cambio positivo en el mundo.

---

Establezca su estructura organizacional. En cada recuadro, coloque la gerencia o puesto que crea necesario para su tipo de negocio.



## Actividad #3

Defina cómo su emprendimiento va a cumplir con los tres pilares de desarrollo sostenible empresarial (social, ambiental y económico).

### Sostenibilidad social:

Nuestro emprendimiento se compromete a promover el desarrollo social a través de diversas iniciativas que tienen un impacto positivo en las comunidades locales y en la sociedad en general. En primer lugar, nos enfocamos en la creación de empleo digno y en la implementación de prácticas laborales justas y equitativas, garantizando salarios justos, condiciones de trabajo seguras y oportunidades de desarrollo profesional para nuestros empleados. Además, fomentamos la diversidad e inclusión en nuestro equipo, promoviendo la igualdad de género, la representación de minorías y la contratación de personas en situación de vulnerabilidad. Además, nos comprometemos a colaborar con organizaciones y proyectos comunitarios que aborden problemáticas sociales importantes, como la educación, la salud, el bienestar y la lucha contra la pobreza. Esto puede incluir programas de voluntariado corporativo, donaciones a organizaciones sin fines de lucro y proyectos de responsabilidad social empresarial que beneficien a las comunidades locales en las que operamos.

---

---

---

### Sostenibilidad ambiental:

En cuanto al pilar ambiental, nuestro emprendimiento se compromete a reducir su impacto ambiental y promover prácticas sostenibles en todas nuestras operaciones. Implementamos medidas para minimizar el consumo de recursos naturales, como el agua y la energía, y reducir la generación de residuos y emisiones contaminantes. Utilizamos tecnologías y procesos ecoeficientes en nuestra producción y logística, buscando constantemente alternativas más sostenibles y respetuosas con el medio ambiente. Además, nos comprometemos a adoptar una política de gestión ambiental responsable, que incluya la protección de la biodiversidad, la conservación de los ecosistemas locales y la mitigación del cambio climático. Promovemos la conciencia ambiental entre nuestros empleados, clientes y proveedores, educándolos sobre la importancia de la sostenibilidad y proporcionando herramientas para reducir su propia huella ambiental.

---

---

---

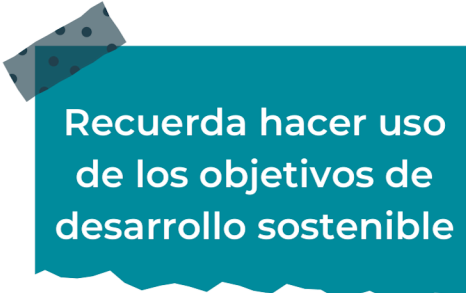
### Sostenibilidad económica:

En términos económicos, nuestro emprendimiento busca generar un impacto positivo en la economía local y global, contribuyendo al desarrollo económico sostenible a través de la generación de empleo, la creación de valor agregado y la promoción de la innovación y el crecimiento empresarial. Buscamos operar de manera rentable y eficiente, garantizando la viabilidad financiera a largo plazo y maximizando el retorno de inversión para nuestros accionistas. Además, fomentamos relaciones comerciales éticas y transparentes con nuestros proveedores y socios comerciales, promoviendo prácticas comerciales justas y respetuosas con los derechos humanos y laborales. Buscamos colaborar con proveedores locales y empresas sociales, contribuyendo así al fortalecimiento de la economía local y al desarrollo de cadenas de suministro responsables y sostenibles.

---

---

---



Recuerda hacer uso  
de los objetivos de  
desarrollo sostenible

## Actividad #4

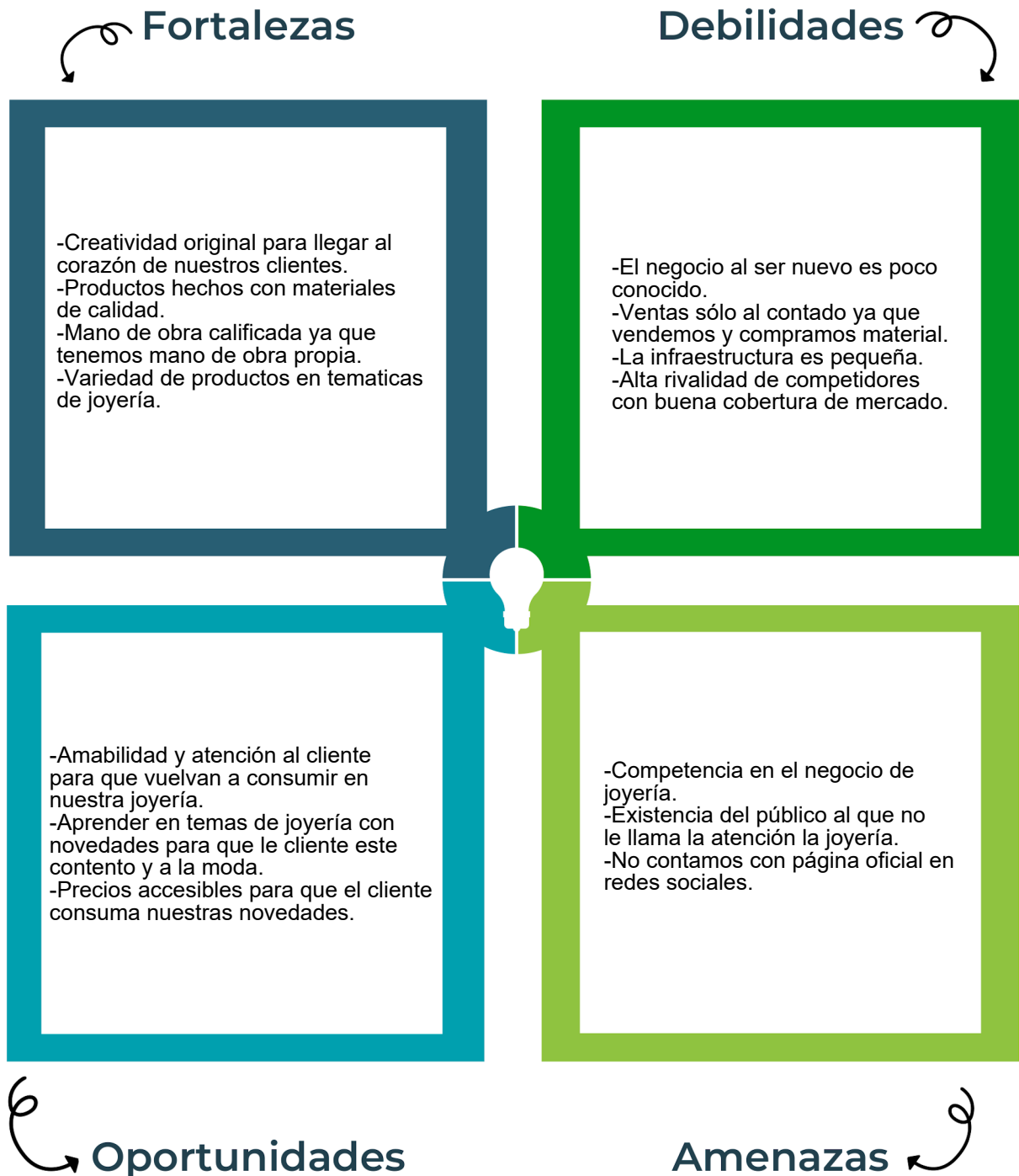
Complete el Modelo de Negocios Canvas.

<b>Socios clave</b>  <ul style="list-style-type: none"><li>- Proveedores de metales preciosos y piedras preciosas.</li><li>- Plataformas de comercio electrónico y servicios de pago.</li><li>- Influencers y colaboradores en redes sociales.</li><li>- Organizadores de eventos y ferias de joyería.</li></ul>	<b>Actividades clave</b>  <ul style="list-style-type: none"><li>- Diseño y fabricación de nuevas colecciones de joyería.</li><li>- Gestión de inventario y logística de distribución.</li><li>- Marketing y promoción de la marca en diferentes canales.</li><li>- Atención al cliente y gestión de pedidos.</li></ul>	<b>Propuesta de valor</b>  <ul style="list-style-type: none"><li>- Joyería de alta calidad con diseños exclusivos y modernos.</li><li>- Personalización de joyas para crear piezas únicas y personalizadas.</li><li>- Experiencia de compra única en tiendas físicas y plataforma online.</li><li>- Compromiso con la sostenibilidad y la responsabilidad social.</li></ul>	<b>Relación con el cliente</b>  <ul style="list-style-type: none"><li>- Atención al cliente personalizada en tiendas físicas y online.</li><li>- Comunicación activa en redes sociales y correo electrónico.</li><li>- Programas de fidelización y descuentos para clientes habituales.</li></ul>	<b>Segmento de clientes</b>  <ul style="list-style-type: none"><li>- Mujeres jóvenes y adultas que buscan joyería moderna y elegante.</li><li>- Hombres que buscan regalos para ocasiones especiales.</li><li>- Parejas que desean comprar anillos de compromiso y alianzas.</li></ul>
	<b>Recursos clave</b>  <ul style="list-style-type: none"><li>- Equipo de diseño y fabricación de joyería.</li><li>- Personal de ventas capacitado y comprometido.</li><li>- Proveedores de materiales de alta calidad.</li><li>- Plataforma de comercio electrónico y sistemas de gestión.</li></ul>		<b>Canales</b>  <ul style="list-style-type: none"><li>- Tiendas físicas ubicadas en zonas comerciales clave.</li><li>- Plataforma de comercio electrónico propia.</li><li>- Participación en ferias de joyería y eventos locales.</li><li>- Colaboraciones con influencers y redes sociales.</li></ul>	
<b>Estructura de costos</b>  <ul style="list-style-type: none"><li>- Costos de producción de joyería.</li><li>- Gastos de alquiler de tiendas y mantenimiento.</li><li>- Gastos de marketing y publicidad.</li><li>- Salarios del personal y costos operativos.</li></ul>		<b>Fuentes de ingresos</b>  <ul style="list-style-type: none"><li>- Venta de joyería en tiendas físicas y plataforma online.</li><li>- Servicios de personalización y diseño de joyas.</li><li>- Participación en eventos y ferias de joyería.</li><li>- Colaboraciones con otras marcas y diseñadores.</li></ul>		

Recuerda: En la presentación “Modelo de negocio” puedes encontrar la información necesaria para completar esta actividad.

## Actividad #5

Complete la siguiente matriz FODA:



Recuerda: En la presentación “Qué me diferencia” puedes encontrar la información necesaria para completar esta actividad.

## Actividad #6

Elabore un logo, slogan y diseñe su marca empresarial.

El logo de mi primer emprendimiento

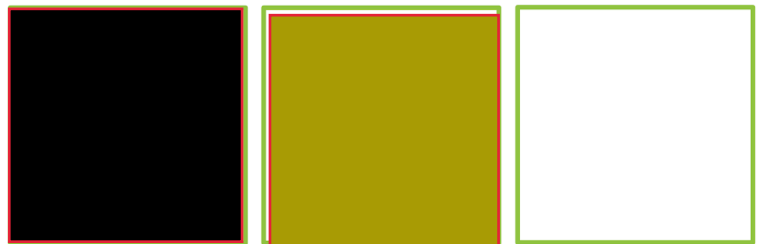


Slogan



"Elegancia en Cada Destello"

Colores principales de mi marca empresarial



Puedes dibujar el logo o hacerlo de forma digital.

## Actividad #7

Establezca sus costos fijos, costos variables y con ello el precio de su producto o servicio. Debe colocar el valor monetario de cada costo (fijo y variable).

### Mis costos fijos

- Alquiler (300.000)
- Publicidad (80.000)
- Salarios (85.000)
- Servicios de Web (90.000)
- Servicios públicos (35.000)
- Seguros (45.000)
- Limpieza del local (20.000)

### Mis costos variables

- Metales(50.000)
- Comisiones de ventas (8.000)
- Costos de envío (6.000)
- Reparación de equipos (15.000)
- Publicidades específicas (7.000)
- Materiales plasticos (6.000)
- Gemas, diamantes, etc (50.000)

*El precio de venta de mi producto / servicio es de:*



192.000

Recuerde que los costos variables son unitarios.

## Actividad #8

Determine el punto de equilibrio de su emprendimiento.

Te recordamos la fórmula del punto de equilibrio en unidades y monetario (colones):

$$\text{Punto de equilibrio en unidades} = \frac{\text{Costos fijos totales } 655,000}{(\text{Precio de venta} - \text{costo variable total}) 192,000}$$

$$\text{Punto de equilibrio monetario} = \text{Precio de venta} \times \text{punto de equilibrio en unidades}$$

$192,000 \times 3,41$

Realiza el cálculo:

Punto de equilibrio en unidades  $\rightarrow$  **3.41**

Punto de equilibrio monetario  $\rightarrow$  **₡ 654.720**



Recuerda: El punto de equilibrio te ayuda a conocer cuántas unidades o servicios debés vender para que podás recuperar tu inversión.

## Actividad #9

Determine cuáles son los pasivos y activos de su negocio. Solamente, debes mencionar cuáles serían los activos y pasivos, no es necesario poner el valor monetario de los mismos.

### Activos

- Efectivo
- Inventario
- Bancos
- Vehículos
- Mobiliario
- Cuentas por cobrar
- Patentes
- Inversiones
- Material de oficina
- Marketing digital

### Pasivos

- Alquiler por pagar
- Préstamos bancarios
- Cuentas por pagar
- Impuestos por pagar
- Documentos por pagar
- Polizas por pagar
- Servicios por pagar
- Intereses por pagar
- Salarios por pagar
- Seguros por pagar



Ejemplos de activos: Terrenos, equipo de oficina, cuentas por cobrar, vehículos y patentes.



Ejemplos de pasivos: Deudas a corto y largo plazo, salarios, inventario y cuentas por pagar.

## Actividad #10

Investigue cuántos productos o servicios existen en el mercado iguales al que mi emprendimiento ofrece.

En el mercado de joyerías en Costa Rica, existen múltiples negocios que ofrecen productos y servicios similares a los de

Joyeluxe algunos ejemplo de ello son:

Mar & Roca: Esta joyería se distingue por sus diseños artesanales y personalizados. Ofrecen la posibilidad de crear joyas a medida, trabajando con una variedad de materiales como diamantes, gemas, cristales y metales preciosos. Su enfoque está en la exclusividad y la personalización

Stellar Jewelry Studio: Se especializa en joyería personalizada, permite a los clientes diseñar sus propias piezas. Ofrecen una gama de colecciones, con un fuerte énfasis en materiales de alta calidad como el oro y las esmeraldas.

Estos ejemplos muestran que el mercado de joyería en Costa Rica es competitivo y diverso, con un fuerte enfoque en la personalización y la calidad de los materiales. Para que Joyeluxe se destaque, será crucial enfatizar su propuesta de valor única y asegurarse de que sus productos y servicios no solo igualen, sino que superen las expectativas del mercado existente. Esto podría incluir innovaciones en diseño, experiencias de compra personalizadas, y un fuerte compromiso con la sostenibilidad y la responsabilidad social.

La competencia fomenta la actividad empresarial y la eficiencia, da al consumidor más donde elegir y contribuye a bajar los precios y mejorar la calidad.

## Actividad #11

Determine cuál es la importancia de cumplir con las obligaciones tributarias y cómo se debe liquidar una empresa.

### *Importancia de las obligaciones tributarias:*

Cumplir con las obligaciones tributarias es esencial por varias razones:  
Legalidad: Cumplir con las leyes fiscales mantiene el negocio en el lado correcto de la ley.

Credibilidad: Mantener los impuestos al día mejora la reputación con clientes, proveedores, bancos e inversores.

Evitar Sanciones: Se pueden imponer multas significativas por el incumplimiento, lo que puede afectar negativamente las finanzas del negocio.

Financiamiento: Las instituciones financieras trabajan con empresas que están al día con sus obligaciones tributarias.

Contribución Social: Pagar impuestos es una forma de contribuir al desarrollo del país. Estos ingresos son usados por el gobierno para financiar infraestructura, educación, salud y otros servicios públicos

### *¿Cómo se liquida una empresa?*

Liquidar una empresa es el proceso de cerrar de manera formal y legal el negocio.

Decisión de Liquidación: Los socios o accionistas deben tomar la decisión formal de liquidar la empresa. Generalmente se realiza en una asamblea y debe quedar registrado en un acta.

Notificación al Registro Nacional: La decisión de disolver la empresa debe ser inscrita en el Registro de Personas Jurídicas del Registro Nacional. Esto requiere presentar el acta de la asamblea con la decisión de disolución.

Inventario de Activos y Pasivos: El liquidador realiza un inventario detallado de la empresa.

Pago de Deudas: Los activos de la empresa se venden para obtener efectivo. El dinero se utiliza para pagar todas las deudas y obligaciones fiscales.

Cancelación de Registros y licencias: Se deben cancelar todas las licencias comerciales, permisos y registros de la empresa.

Informe Final al Registro Nacional: Una vez completados todos los pasos anteriores, el liquidador presenta un informe final al Registro Nacional, solicitando la cancelación definitiva de la empresa.

# Guía para planear Yo Emprendo

¿Cuál es el tema que nos interesa?  
(Problema y descripción)

En un mercado saturado con productos masivos y de menor calidad, Joyeluxe se propone diferenciarse mediante la oferta de piezas únicas, hechas a mano con materiales preciosos y diseños innovadores con exclusividad y la calidad por encima del precio.

¿Por qué es importante este tema?  
(Justificación)

En un mundo donde la personalización y la exclusividad son cada vez más valoradas, ofrecer joyas únicas puede satisfacer a consumidores dispuestos a pagar por productos que reflejen su identidad y estilo personal. La joyería de lujo puede tener un impacto económico positivo al generar empleo y apoyar a artesanos locales. Además, al adherirse a prácticas sostenibles, Joyeluxe también puede contribuir al bienestar social y ambiental, diferenciándose como una marca responsable.

¿Para quiénes lo vamos a hacer?  
(Público meta)

Clientes que buscan exclusividad y alta calidad, aficionados al diseño y la moda que siguen tendencias sofisticadas, coleccionistas de joyas que valoran la autenticidad y el diseño único, compradores de regalos para ocasiones especiales, y jóvenes adultos que priorizan productos sostenibles y personalizados. Este enfoque nos permitirá captar a un público diverso pero con un interés común en productos exclusivos y de alta calidad.

¿Para qué es la actividad?  
(Objetivo)

Nuestro objetivo es establecer a Joyeluxe como la joyería de referencia en el mercado, ofreciendo piezas únicas y exclusivas que combinan diseño innovador con materiales de la más alta calidad. Nos comprometemos a proporcionar una experiencia de compra excepcional, enfocada en la personalización y la sostenibilidad, satisfaciendo las necesidades y deseos de nuestros clientes que buscan joyas que reflejen su estilo y personalidad.

¿Qué vamos a hacer?  
(Actividades)

Para alcanzar nuestros objetivos en Joyeluxe, implementaremos una serie de actividades que incluyen el desarrollo de colecciones exclusivas de joyería de alta calidad, la creación de una plataforma de comercio y campañas de marketing para posicionar la marca. Además, formaremos alianzas estratégicas, participaremos en ferias internacionales, y nos comprometemos a prácticas sostenibles. También ofreceremos un servicio al cliente excepcional, con asesoramiento personalizado, garantías.

¿Qué queremos lograr?  
(Metas y Resultados)

Nuestras metas en Joyeluxe incluyen posicionarnos como la joyería presente en el mercado, ofreciendo productos de alta calidad y diseños exclusivos. Aspiramos a alcanzar un crecimiento sostenido en nuestras ventas y expandir nuestra presencia tanto física como online. Los resultados esperados son un incremento en la satisfacción del cliente y una reputación sólida basada en la excelencia en el servicio y la innovación en nuestros productos.

¿Qué necesitamos?  
(Recursos y materiales)

Para llevar a cabo nuestras operaciones en Joyeluxe, necesitamos una serie de recursos y materiales esenciales. Esto incluye la adquisición de metales, gemas y diamantes para la creación de nuestras joyas. También requerimos maquinaria y herramientas para la fabricación y el diseño de las piezas. Además, necesitamos un espacio físico adecuado para nuestra tienda y taller, así como personal capacitado en diseño, producción y atención al cliente. La inversión en publicidad para atraer a nuestro público.

¿Cuándo lo vamos a hacer?  
(Cronograma)

Actividad	Fecha
Inicio del curso	15/05/2024
Planeamiento de idea	18/05/2024
Vista de videos	20/05/2024
Respuesta de cuestionarios	20/05/2024
Inicio del cuaderno	21/05/2024
Finalización del cuaderno	23/05/2024

¿Quién lo hace?  
(Responsables)

Hilary Garro Romero

