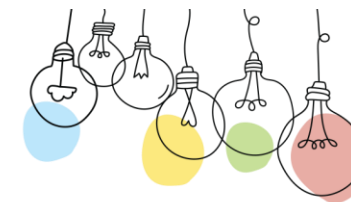


# Guía para planear ¡Yo Emprendo!



## ¿Cuál es el tema que nos interesa?

Realizar un banco de alimentos para la comunidad porque las personas sufren hambre

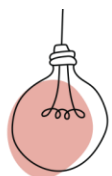
## ¿Por qué es importante este tema?

Porque es una forma efectiva de solucionar parte del problema de la inseguridad alimentaria, reducir el desperdicio de alimentos y crear un sentido de comunidad y solidaridad. Esto que tiene un impacto positivo en muchas vidas.

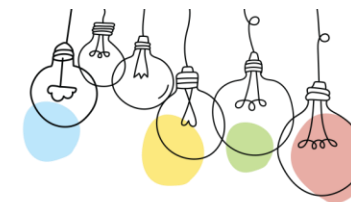
## ¿Para quiénes lo vamos a hacer?

Para personas que no tienen acceso regular a alimentos nutritivos y suficientes para satisfacer sus necesidades básicas. Esto puede incluir: familias de bajos recursos, personas sin hogar, personas de la tercera edad, personas con necesidades especiales, etc

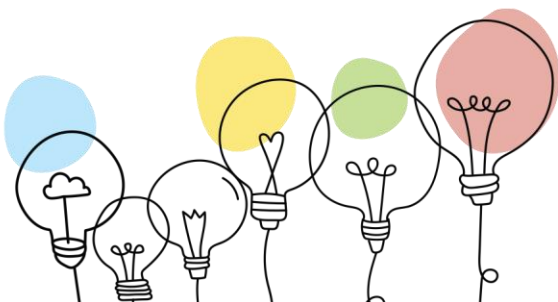


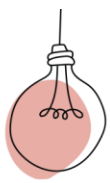


# Guía para planear ¡Yo Emprendo!

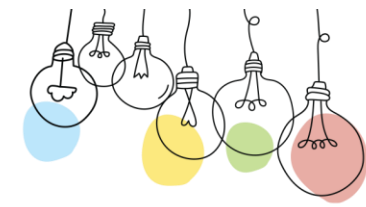


¿Para qué es la actividad?	¿Qué vamos a hacer?	¿Qué queremos lograr?	¿Qué necesitamos?	¿Cuándo lo vamos a hacer?	¿Quién lo hace?
<p>para proporcionar alimentos a personas necesitadas, promover la justicia social en la comunidad y para apoyar a la sociedad en múltiples aspectos.</p>	<p>Recolectar alimentos: Organizar campañas de recolección de alimentos en colaboración con tiendas, supermercados, empresas y la comunidad en general. Clasificar y almacenar alimentos : Los alimentos recolectados deben ser revisados, clasificados y almacenados en el banco de alimentos Distribuir los alimentos:</p>	<p>Aliviar la inseguridad alimentaria: proporciona alimentos a personas y familias que luchan contra el hambre y la inseguridad alimentaria. Reducir el desperdicio de alimentos: Al recolectar alimentos que de otro modo podrían ser desperdiciados Fortalecer la comunidad: La participación en actividades de servicio comunitario, como un banco de alimentos, fomenta la solidaridad y el sentido de</p>	<p>Espacio físico: Un lugar para almacenar y distribuir alimentos es esencial. Personal y voluntarios: Personal para la gestión y coordinación de las operaciones. Transporte: Medios de transporte Alimentos donados: Colaboración con supermercados, restaurantes y otras empresas para la donación de alimentos Almacenamiento y equipo: Estantes, refrigeradores, congeladores y otro</p>	<p>puede abrir sus puertas de lunes a viernes de 9:00 a.m. a 5:00 p.m. y tal vez los sábados por la mañana. Sin embargo, esto puede variar según la organización y sus recursos disponibles.</p>	<p>Fundadores y líderes, voluntarios, organizaciones locales, donantes, comité de gestión y gobierno local</p>



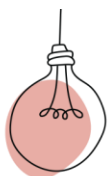


# Guía para planear ¡Yo Emprendo!

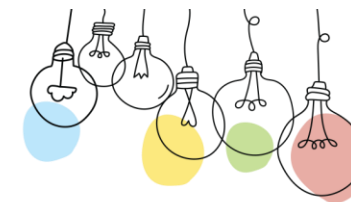


	<p>distribuir los alimentos a través de redes de organizaciones asociadas, como comedores populares, refugios, iglesias y programas de asistencia social, para garantizar que lleguen a las personas necesitadas.</p> <p>Recopilar datos: Llevar un registro de las donaciones, la cantidad de alimentos distribuidos y las personas atendidas es importante.</p> <p>Recaudar fondos: recaudar fondos para cubrir</p>	<p>comunidad entre los residentes de tu área. Crear conciencia sobre el hambre: Tu banco de alimentos puede ayudar a educar a la comunidad sobre la realidad del hambre y la importancia de la ayuda mutua.</p> <p>Fomentar la empatía y la responsabilidad social: Participar en un banco de alimentos puede desarrollar en los voluntarios y la comunidad en general un sentido de empatía y responsabilidad social hacia quienes enfrentan dificultades.</p>	<p>equipo para el almacenamiento de alimentos.</p> <p>Financiamiento: Recursos financieros para cubrir gastos operativos</p> <p>Comunicación y concientización: Recursos para promover tu banco de alimentos y concienciar a la comunidad</p> <p>Legalidad y regulaciones: Conocimiento de las regulaciones alimentarias</p>		
--	---	---	--	--	--





# Guía para planear ¡Yo Emprendo!



	gastos operativos y ampliar sus servicios.				
		V			

